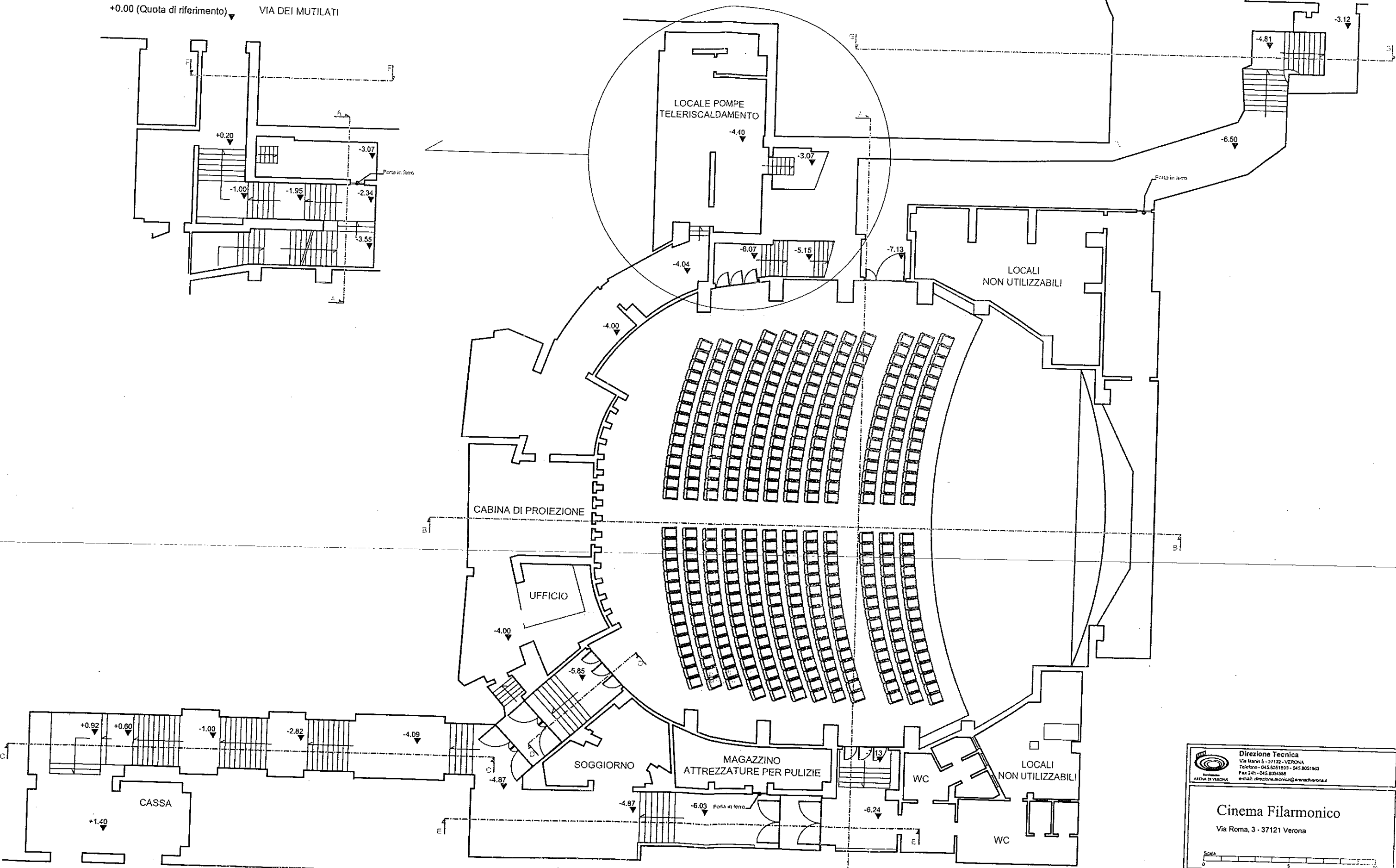


PIANTA PIANO PLATEA E USCITE

VIA DEI MUTILATI

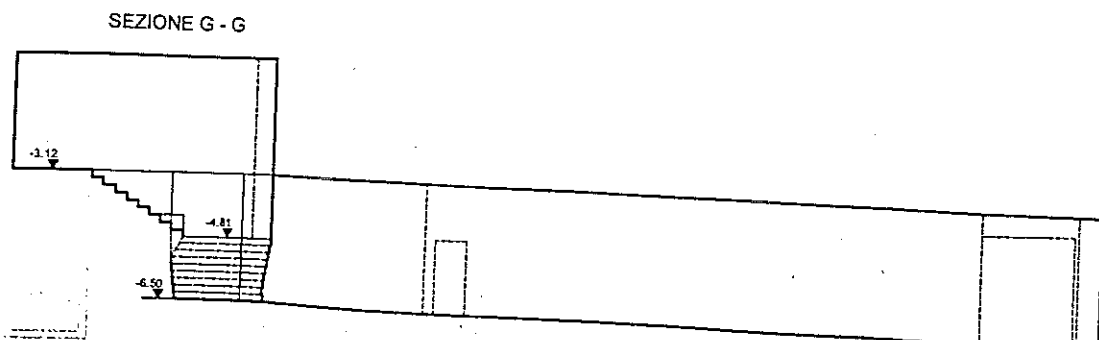
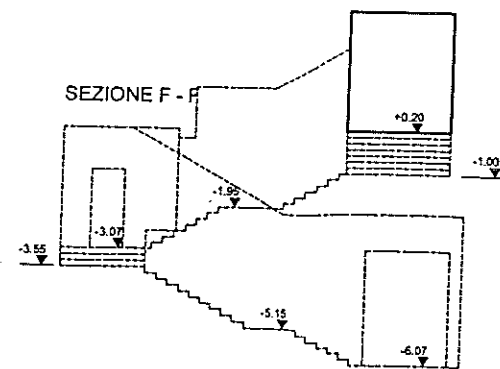
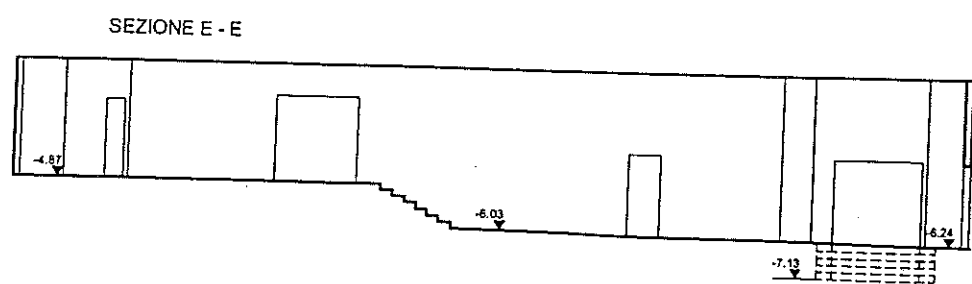
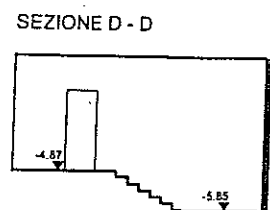
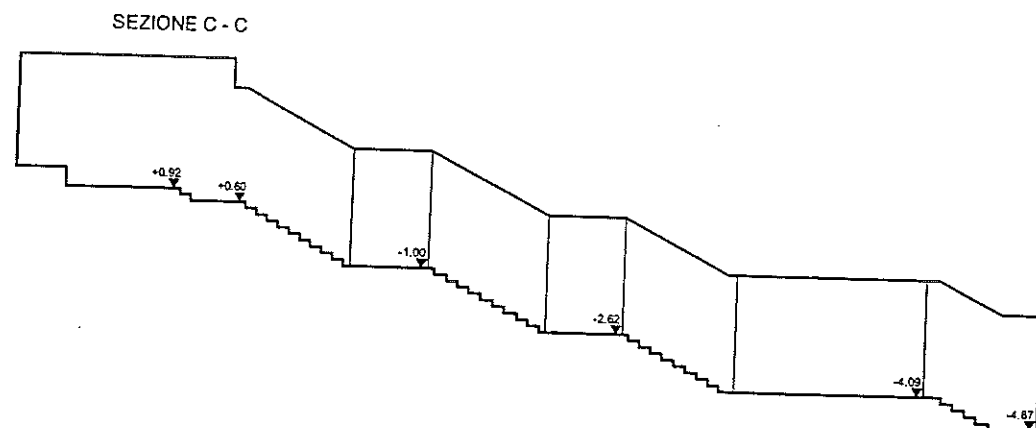
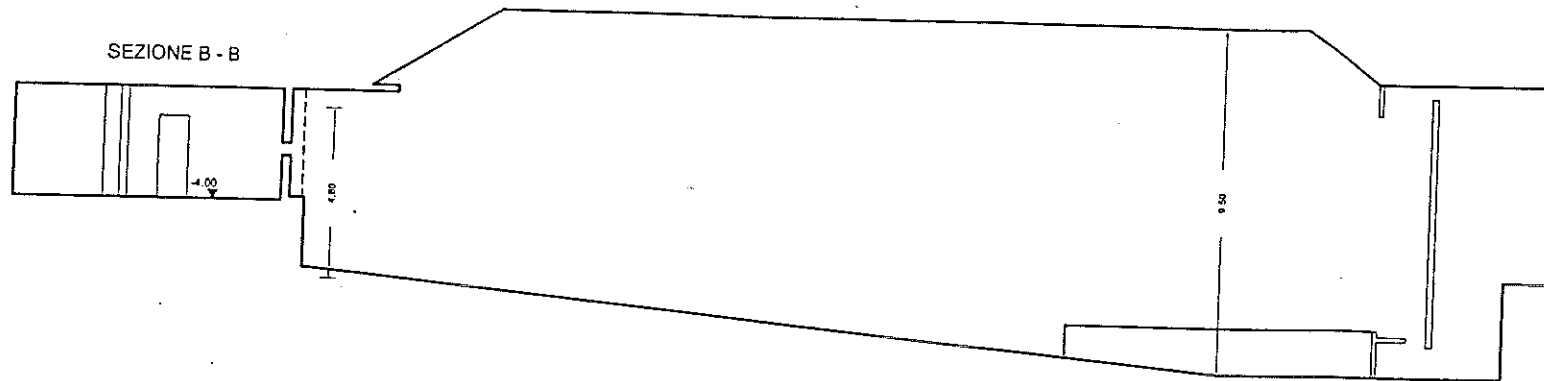
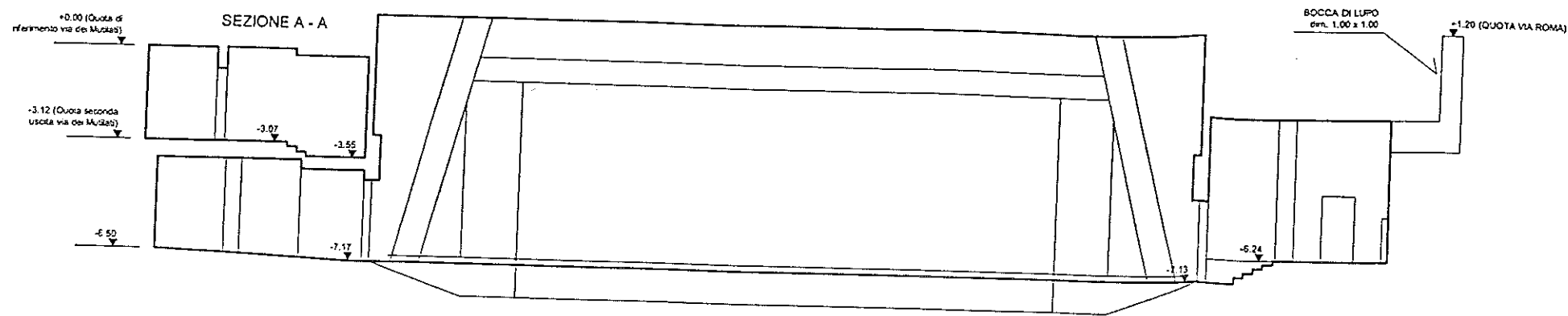
+0.00 (Quota di riferimento) VIA DEI MUTILATI



**Direzione Tecnica**  
 Via Marini 5 - 37122 - VERONA  
 Telefono - 045.8051129 - 045.8051903  
 Fax 241 - 045.8054568  
 e-mail: direzione.technica@arwadverona.it

**Cinema Filarmonico**  
 Via Roma, 3 - 37121 Verona

Fondazione Anna di Yarnia, Piazza Bissolati 23 - 37131 Verona  
 www.fondazioneanna.it - c.f. 0221132216



-7.13

  
 Direzione Tecnica  
 Via Manni 5 - 37122 - VERONA  
 Telefono - 045.8351899 - 045.8051863  
 Fax 241 - 045.8334588  
 e-mail: direzione\_tecnica@arredoverona.it

---

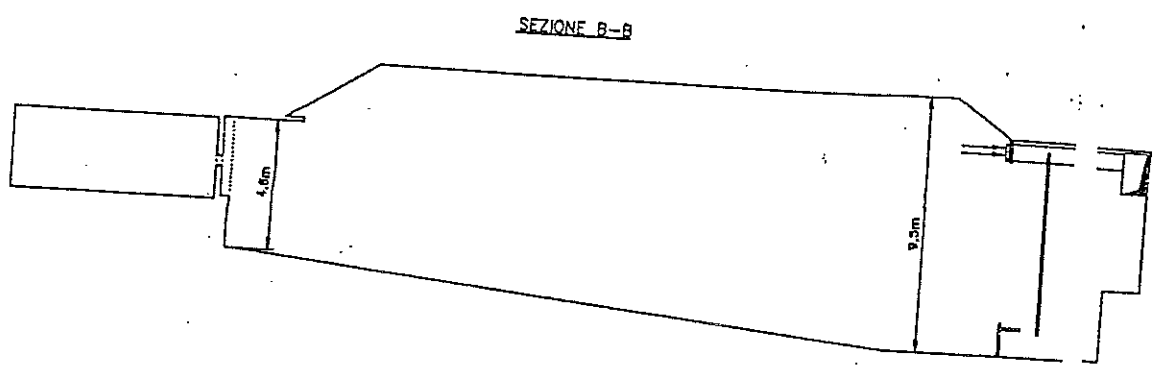
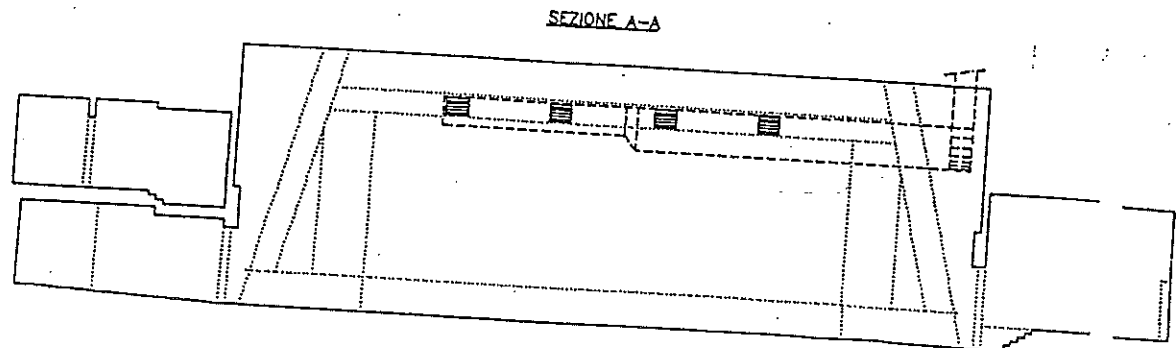
**Cinema Filarmonico**  
 Via Roma, 3 - 37121 Verona

---

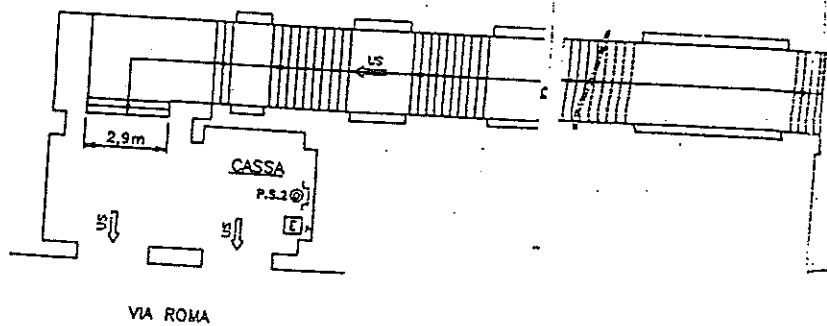
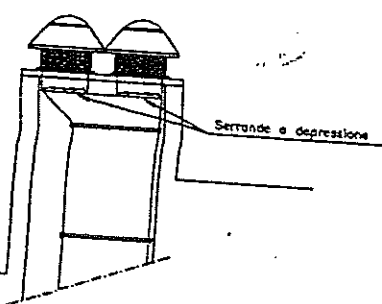
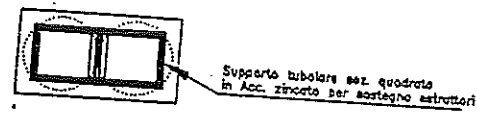
Scale  


---

Fondazione Arena di Verona, Piazza Bra, 28 - 37121 Verona  
 www.arena.it - 045.8351899

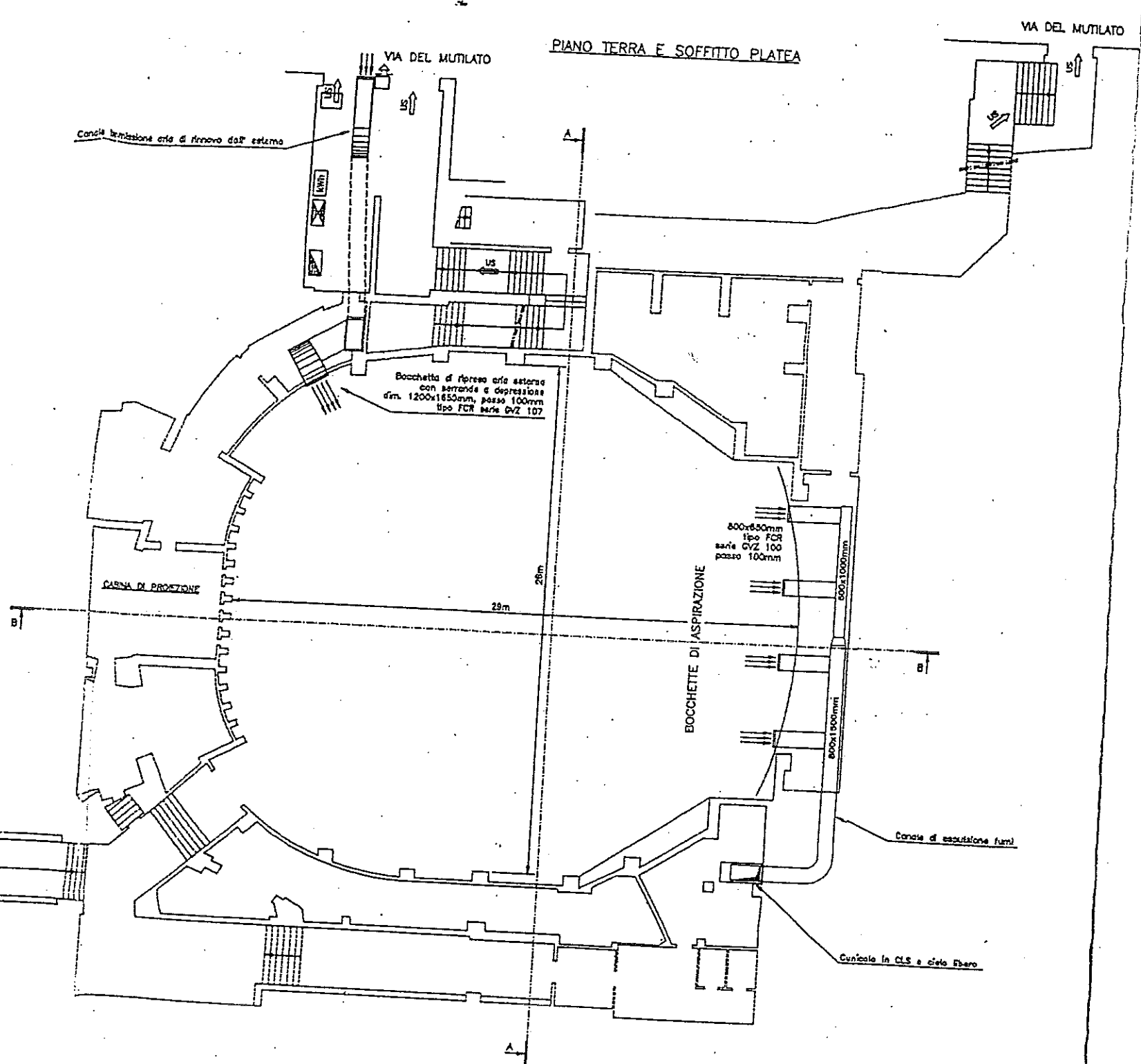


N°2 ESTRATTORI DI FUMO F.C.R. Mod. ECR H710  
 (Portata d'aria 16.000 m³/h cad. - 50Pa)  
 (velocità 8m/s) Scala 1:100

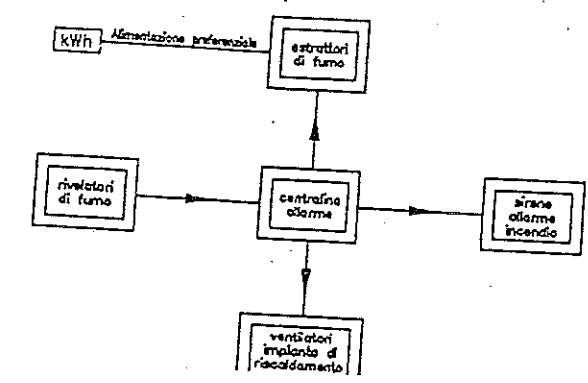


**LEGENDA:**

- Contatori ENEL
- Quadro generale
- Centralina rivelazione incendio
- Pulsante sgancio tensione cabina di proiezione
- Pulsante sgancio tensione generale
- Sirena allarme incendio
- Corpa illuminante di sicurezza con scritta "USCITA DI SICUREZZA"
- Via d' uscita verso l' alto
- Via d'uscita verso l'alto p. l'operatore
- Estintore CO2 3kg
- Estintore HALON 1211 BCI 8A 55B 6kg
- Estintore POLVERE 21A 11 BC 9kg
- Idrante UNI 45 con manic stta 20m
- Rilevatore di fumo a barre a raggi infrarossi (trasmettitore)
- Rilevatore di fumo a barre a raggi infrarossi (ricevitore)
- Rilevatore di fumo fotoelettrico



**SCHEMA A BLOCCHI DELL' IMPIANTO DI ALLARME, DI VENTILAZIONE ED ESPULSIONE FUMI**



**DESCRIZIONE FUNZIONAMENTO:**  
 In caso d'incendio, i fumi che si propagano verso il del cinema attivano i rivelatori di fumo che inviano gnale d'allarme alla centralina, la quale a sua volta larvenire l'allarme acustico, i torrini di aspirazione e i ventilatori dell'impianto di riscaldamento. Nel locale si forma così una depressione che tende sportare i fumi nella parte alta del cinema e nel se trario all'esodo; contemporaneamente attraverso la b di ripresa a livello platea, dal lato opposto all'aspiri immette dall'esterno per depressione, aria fresca di L' impianto può essere avviato anche normalmente bino di proiezione.